

# Nuuk – Erhverv & Bolig

## Kort om projektet

Projektet indeholder erhverv i stueplan og boliger på 1.-3. sal. I stueplan er der udover erhverv, depotrum til boligerne og cykelparkering.

Erhvervsdelen har adgang fra en fælles gang og med mulighed for kundeindgang fra facaden.

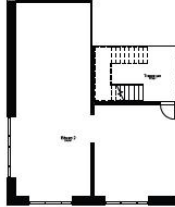
Boligerne har adgang fra fælles trapperum. Entré og badeværelse er udført med klinker og hvid-malet gipsloft, og badeværelset har vaskesøjle. Køkken/alrum og soveværelse har Pergo-gulve og hyldespænde Troldekt-lofter. Køkken/alrummet rummer køkken med alle hvidevarer samt plads til spise- og opholdszone.

Boligerne er en energieffektive med højtisolerede facader samt balanceret ventilation med varmegen-vinding. Hver bolig har eget decentralt ventilationsanlæg og konstant grundlufskifte. Opvarmning sker med gulvvarme i badeværelse og entré og radiatorer i køkken/alrum og værelser.

Antal lejligheder: 12 stk.			
Type	Antal	Pr. bolig	
		Bolig m <sup>2</sup>	Brutto m <sup>2</sup>
Erhverv (type 1)	1	83	86
Erhverv (type 2)	1	95	98
2 rum	3	66	82
3 rum (type 1)	6	85	101
3 rum (type 2)	3	87	103



Erhverv (type 1)



Erhverv (type 2)



3 rum (type 1)



2 rum



3 rum (type 2)



Situationsplan

